

はじめに

このドキュメントは、**Alphacam 2013R2** 新機能の概要を紹介しています。製品およびポストプロセッサや API の新機能、改善、変更、修正などの詳しい内容については、Alphacam 2013 R2 リリースノートを参照してください

Windows 8 サポート

Alphacam 2013 R2 は次世代の Windows OS である Windows 8 との互換性を検証し、問題なく使用することができることが実証されています。

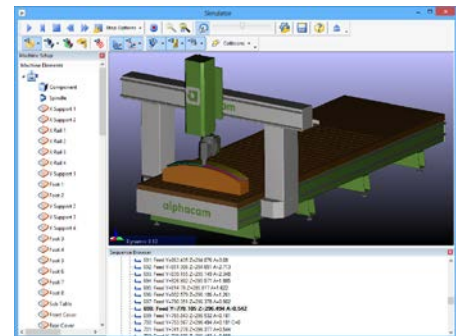


ただし、Alphacam は Windows RT で使用するためには設計されていません。

新しいソリッドシミュレータ

Alphacam 2013 R2 から新しいソリッドシミュレーションモジュールが使用可能になりました。このモジュールには以下の様々な機能改善が挙げられます。

- 機械設定コンポーネント
- ミル/ルータ加工
- 3 軸加工
- 4/5 軸配置
- 4/5 軸シミュレーション
- 駆動可能なヘッド/テーブルコンビネーション
- 追加の XY パーツ回転コンビネーション

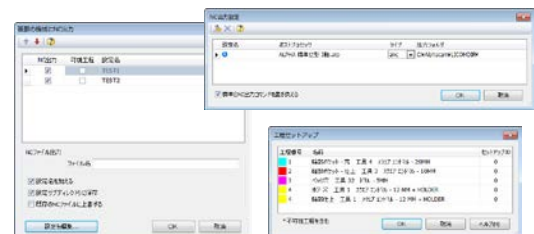


64ビット OS にインストールされていると新しいシミュレータは 64ビットアプリケーションとして動作します。これまでメモリー不足で最後まで実行できなかった工程も、実行できるようになります。

新しい NC 出力マネージャアドイン

新しいアドインでは、改善された NC 出力機能を提供します。

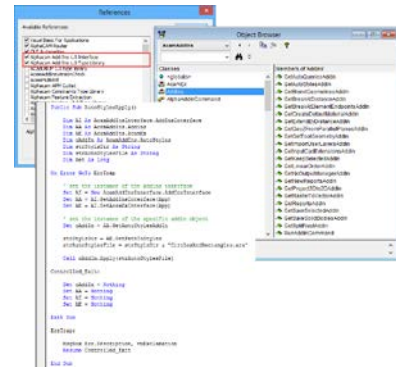
- 一つまたは複数の事前設定を出力
 - ファイル場所
 - ファイルタイプ
 - ポストプロセッサ
- 特定の加工設定を分割するための NC ファイル出力設定



API 拡張

多くのアドインが Alphacam Add-Ins 1.0 Type Library を通してプログラム制御されるようになりました。

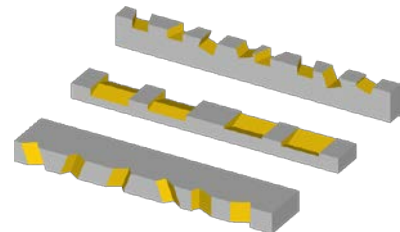
- 自動形状分類
- オートスタイル
- NC 出力マネージャ
- ラスタベクタ変換
- レポート
- ネスト済みシート分割保存
- その他多数…



BTL ファイル変換 - 追加機能

BTL ファイル変換(アドイン)にてレイアウト出力設定の改善がされ、以下の設定が可能になりました。

- Birds Mouth
- Ridge or Valley Cut
- Lap Joint
- Free Contour



Cabinet Door Manufacturing (CDM) の改善

- 新しいハンドドリル機能
- ネスティングゾーンに対応
- 大きなデータベースでの性能改善
- その他…

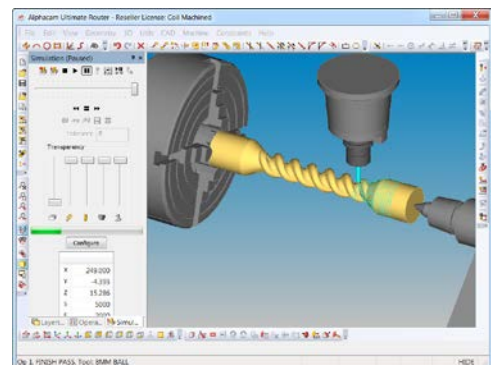
Part Modeler の改善

- Part Modeler ライセンスに全ての Part Modeler CAD ローダーが含まれるようになりました。
 - NX, ACIS, Inventor, CATIA V5, Creo Parametric
- フェースを移動コマンド
 - モデルまわりにポケットやボスを移動します。移動や回転オプションを使って、元の CAD 座標基準または指定した位置から相対的に移動可能です。
 - この機能は、サードパーティモデルのポケット壁面やボスの高さなどの編集が可能です。個別のフェースは X, Y, Z 方向の移動や回転を組み合わせることで自由に移動ができます。
 - これらの改善点は、生産準備工程でサードパーティのデータを扱う際に非常に便利です。
- 3D ミラー コマンド
 - コピー (新機能) — 元の形状を残して、ミラーコピーをします。注意: ネジ切りデータやサーフェス仕上げなど関連したフィーチャは全てコピーされます。元の形状が編集された場合、コピー(ミラー)形状は自動的に更新されません。

- **移動**(新機能) — 指定したミラー平面を基準に移動します。
- **参照** — 元の形状を残してミラーコピーをします。注意: ネジ切りデータやサーフェス仕上げなど関連したフィーチャはコピーされません。元の形状が編集された場合、コピー(ミラー)形状は自動的に更新されます。
- **プロフィール解析** コマンド
 - プロファイルが押し出したりスweepされた際、隙間や重なりが生じた場合、検出できるようになりました。
 - プロファイル解析ダイアログが改善され、問題の発見やフィードバックの確認がしやすくなりました。

円筒面回り仕上げ加工

- **円筒面回り仕上げ加工機能の使用可能範囲がアルティメイトレベルモジュールからアドバンスレベルモジュールに下げられました。**
- 4軸円筒面回り加工はX,Y,Z軸回りの同時4軸パスを生成します。工具は選択されたサーフェス、ソリッドの回りを適切な角度で回ります。例えば4軸(X軸回り)では工具の角度がX軸回りに制御されます。



一般的な改善

- 新しく**プログラムストップ**を挿入コマンドが追加されました。
- 新しく**工程のテキストを検索**コマンドが追加されました。
- **自動サポートタグ**機能が改善されました。
- **上下振動**機能が改善されました。
- **レポート**機能が改善されました。
- **波形アドイン** — 自動的にリンク/ブレンドし、XY方向の波形を作成するオプションが追加されました。
- **ネスト済シート分割保存アドイン** — パネリングコマンドを賜与して作成したシートにも使用できるようになりました。
- 多数のAPI改善が行われました。その他多数...